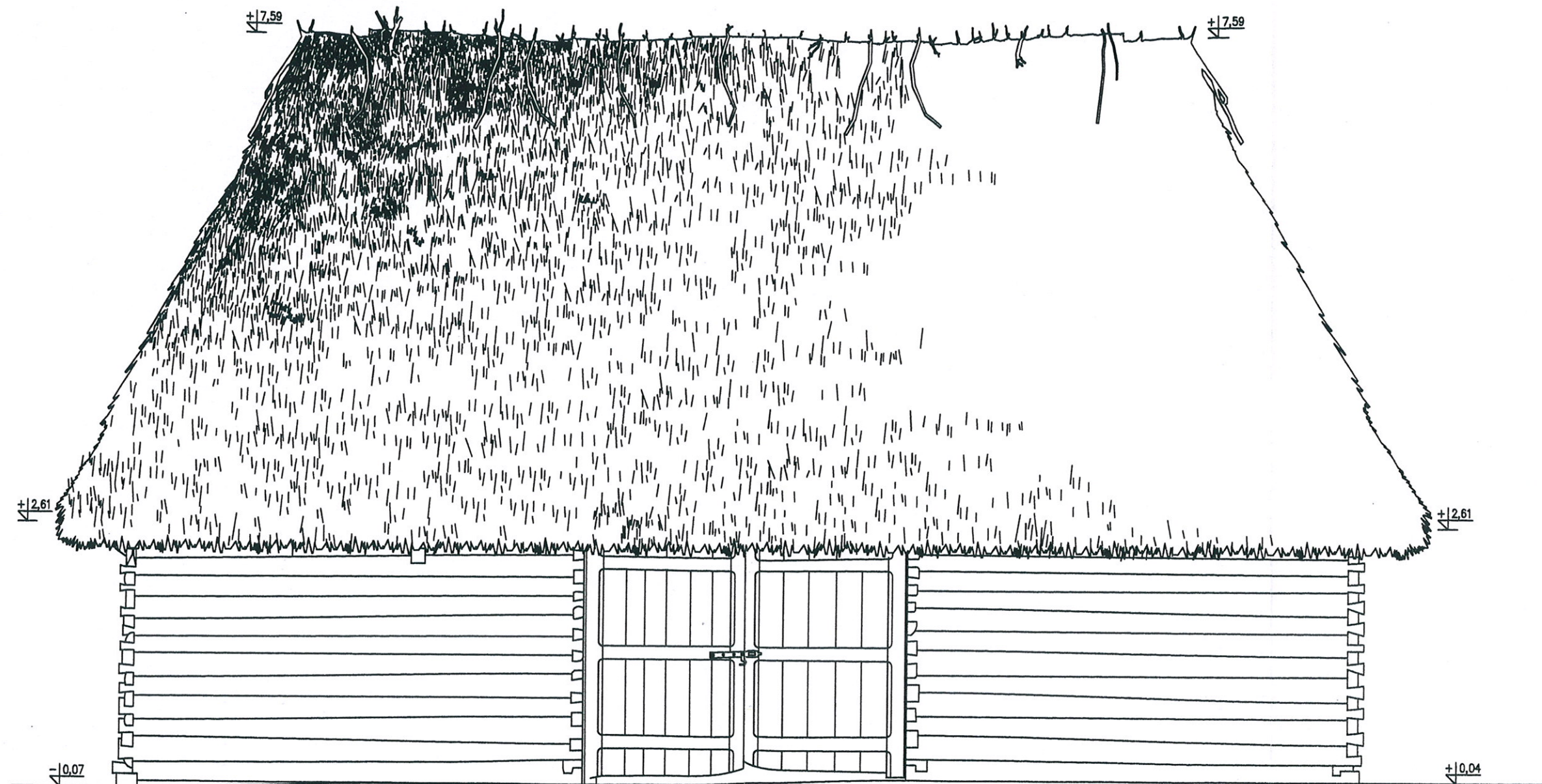


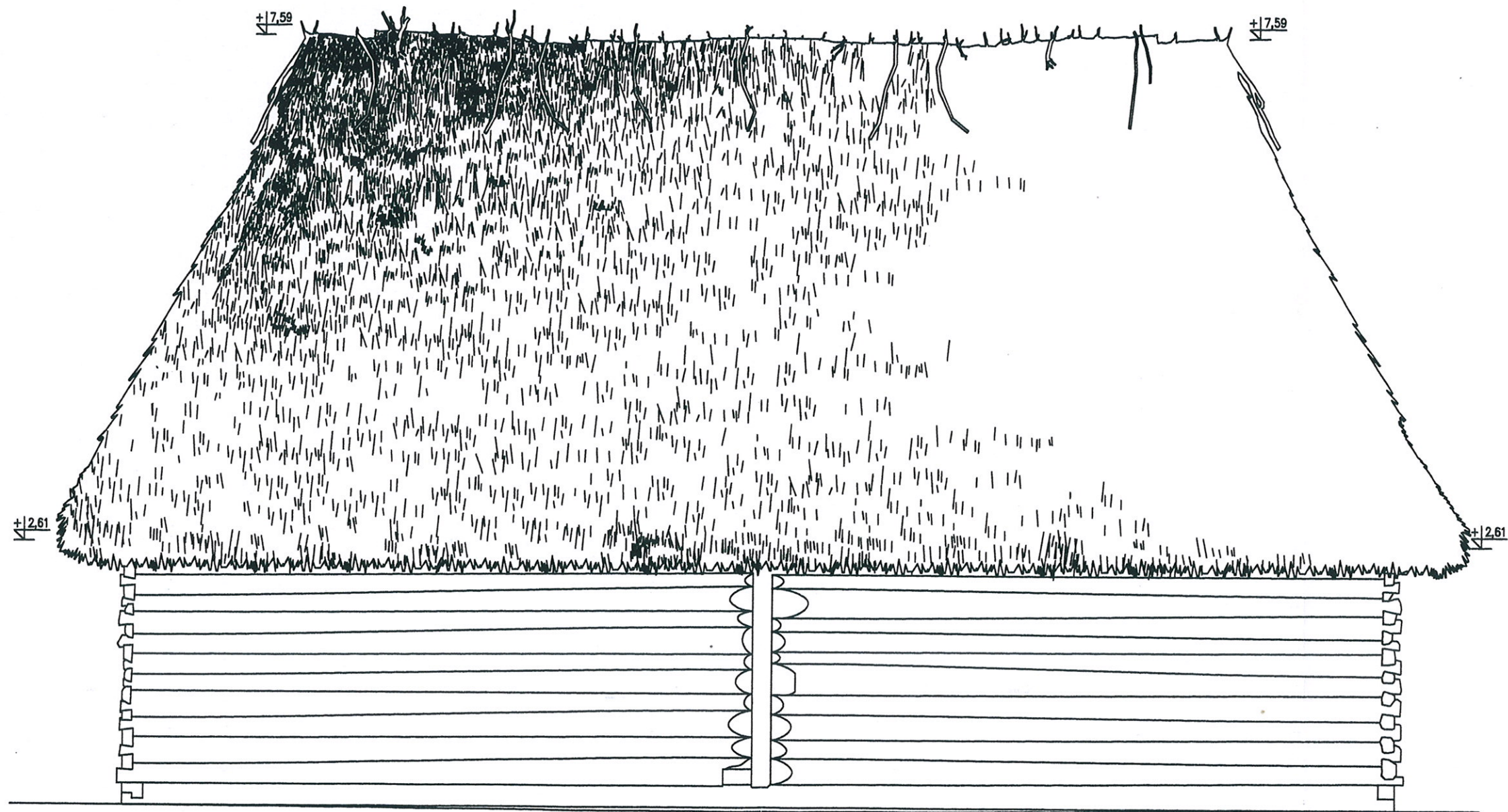
Elewacja południowo - zachodnia

Tomczuk Krzysztof - Usługi budowlane, projektowe i kosztorysowe ul. Lipowa 19, 18-230 Ciechanowiec, tel. (086) 2 771 555, kom. 606 901 633			
Data sierpień 2010	Obiekt: Stodoła Sobotyno	PROJEKTANT Krzysztof Tomczuk	Skala 1:50
Projektant: Krzysztof Tomczuk	Adres: Ciechanowiec, działka nr. 1753		Nr rysunk
	Temat: Elewacja zachodnia	Podpis: <i>Krzysztof Tomczuk</i>	
	Numer uprawnień: 44/89 - konstrukcyjno-budowlane UAN.36/91 - architektoniczne		Podpis: <i>[Signature]</i> UAN. 7842-36.91



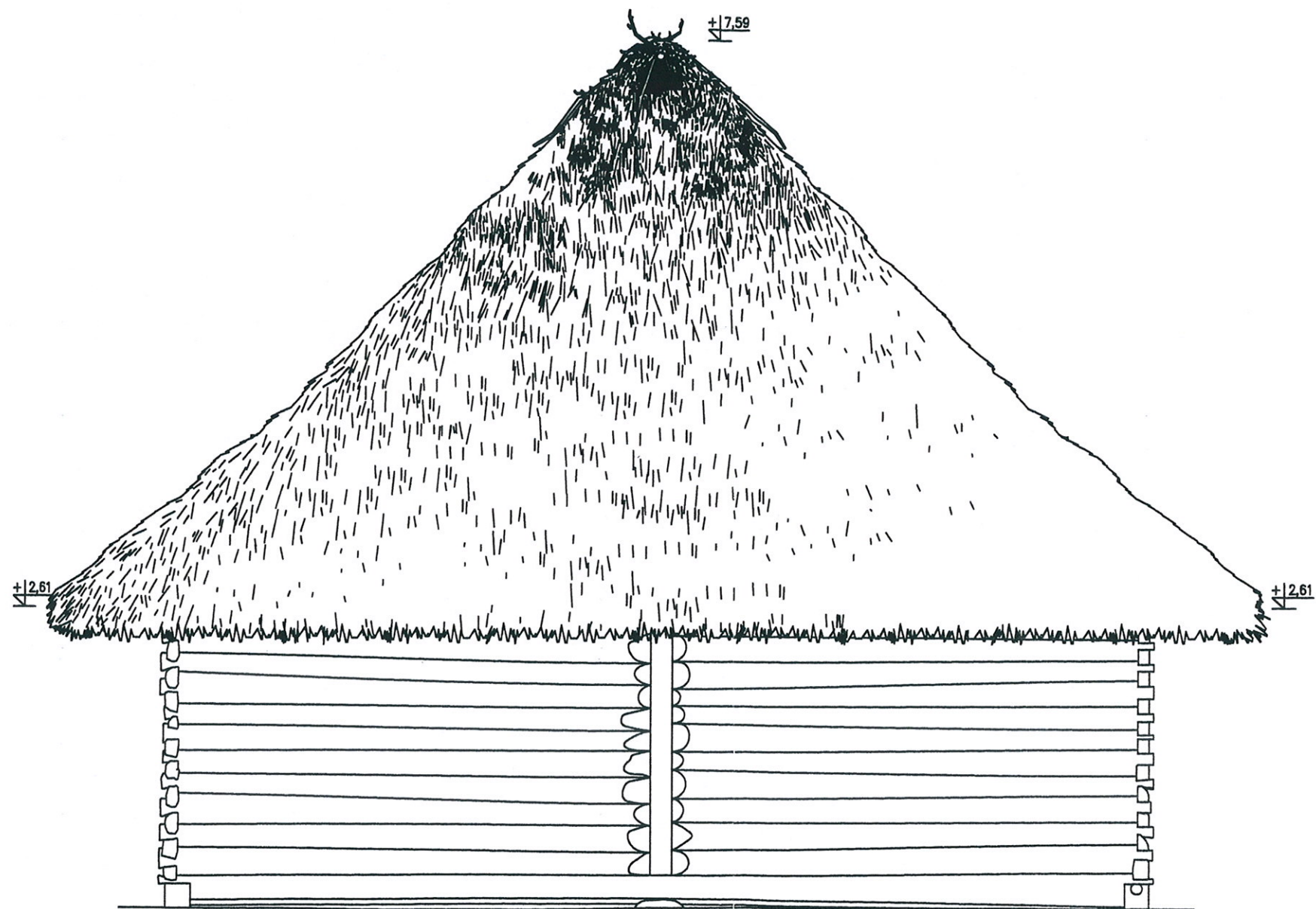
Elewacja północno - zachodnia

Tomczuk Krzysztof - Usługi budowlane, projektowe i kosztorysowe ul. Lipowa 19, 16-230 Ciechanowiec, tel. (086) 2 771 555, kom. 606 901 633			
Data sierpień 2010	Obiekt: Stodoła Sobotyno	PROJEKTANT Krzysztof Tomczuk	Skala 1:50
Projektant: Krzysztof Tomczuk	Adres: Ciechanowiec, działka nr. 1753		Nr rysunku
	Temat: Elewacja północna	Podpis: <i>Krzysztof Tomczuk</i>	
	Numer uprawnień: 44/89 - konstrukcyjno - budowlane	Podpis: <i>Krzysztof Tomczuk</i>	
	UAN.36/91 - architektoniczne	Podpis: <i>Krzysztof Tomczuk</i>	



Elewacja południowo - wschodnia

Tomczuk Krzysztof - Usługi budowlane, projektowe i kosztorysowe ul. Lipowa 19, 18-230 Ciechanowiec, tel. (086) 2 771 555, kom. 606 901 633		
Data sierpień 2010	Obiekt: Stodoła Sobotyno Adres: Ciechanowiec, działka nr. 1753	Skala 1:50 Nr rysunku
Projektant: Krzysztof Tomczuk	Temat: Elewacja południowa Numer uprawnień Łom. 44/89 - konstrukcyjno-budowlane UAN.36/91 - architektoniczne	Podpis: Krzysztof Tomczuk Łom. 44/89 - konstrukcyjno-budowlane UAN.36/91 - architektoniczne



Elewacja północno - wschodnia

Tomczuk Krzysztof - Usługi budowlane, projektowe i kosztorysowe ul. Lipowa 19, 18-230 Ciechanowiec, tel. (086) 2 771 555, kom. 606 901 633			
Data sierpień 2010	Obiekt: Stodoła Sobotyno Adres: Ciechanowiec, działka nr. 1753	PROJEKT	Skala 1:50 Nr rysunku
Projektant: Krzysztof Tomczuk	Temat: Elewacja wschodnia Numer uprawnień Łom. 44/89 - konstrukcyjno - budowlane UAN. 36/91 - architektoniczne	Podpis: Krzysztof Tomczuk	Wzrost 173 cm Ciężar ciała 73 kg Data 17.08.2010